



PARAMETRY TECHNICZNE

Rewall 28R

Izolacja akustyczna i termiczna ścian i sufitów

Opis produktu i specyfikacja techniczna

Panel izolujący akustycznie grubości 28 mm o strukturze "sandwich" złożony z warstw: płyta gumowa wyprodukowana z włókien i granulacji SBR (Stirene Butadiene Rubber) łączonych poliuretanem i prasowanych na gorąco do grubości 8 mm i gęstości 800 kg/m³; wełna poliestrowa o grubości 20 mm i gęstości 100 kg/m³; Wymiary paneli: 1,20 m x 1,00 m.

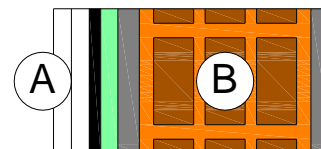


- izoluje akustycznie i termicznie
- trwałe
- ekologiczne

CECHY FIZYCZNE	Standard	Jednostka	Rewall 28R	Tolerancja
Grubość nominalna ⁽¹⁾		mm	28	± 1
Długość		m	1.00	± 0.005
Szerokość		m	1.20	± 0.005
Masa powierzchniowa produktu		kg/m ²	8.4	± 5%
Kolor			zielony/czarny	

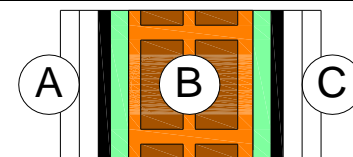
PARAMETRY AKUSTYCZNE

Budowa ściany - certyfikowana grubość: 20,5 mm
 A: Warstwa Rewall 28R i wykończenie z podwójnej warstwy płyty kartonowo-gipsowej (2x12,5 mm)
 B: Pustak 120 mm (12/25/50) z tynkiem po obu stronach (2x15 mm)



Wsk. waż. izolacyjności akustycznej właściwej (Rw)	EN ISO 10140	dB	Rewall 28R	Tolerancja
			57 ⁽¹⁾	

Budowa ściany - certyfikowana grubość: 18,5 mm
 A: Warstwa Rewall 28R i wykończenie z podwójnej warstwy płyty kartonowo-gipsowej (2x12,5 mm)
 B: Pustak 80 mm (8/25/50) z tynkiem po obu stronach (2x15 mm)
 C: Warstwa Rewall 28R i wykończenie z podwójnej warstwy płyty kartonowo-gipsowej



Wsk. waż. izolacyjności akustycznej właściwej (Rw)	EN ISO 10140	dB	Rewall 28R	Tolerancja
			60 ⁽¹⁾	

PARAMETRY TECHNICZNE

PARAMETRY TECHNICZNE	Standard	Jednostka	Rewall 28R	Tolerancja
Współczynnik przewodności cieplnej	EN 12667	m ² K/W	0.700	
Odporność ogniowa	EN 13501-1		F	

PAKOWANIE I PRZECHOWYWANIE

Każda paleta jest owinięta i zabezpieczona folią PE. Rekomenduje się przechowywanie pod dachem w celu zabezpieczenia przed deszczem

(¹) Wartości otrzymane w laboratorium akustycznym Isolgomma

Powyższe informacje techniczne i sugestie powyżej odpowiadają naszej wiedzy na temat właściwości i cech użytkowych produktu. ISOLGOMMA zastrzega sobie prawo do uaktualnienia danych bez uprzedniego powiadomienia. Ten dokument jest własnością ISOLGOMMA, wszelkie prawa zastrzeżone.



PARAMETRY TECHNICZNE

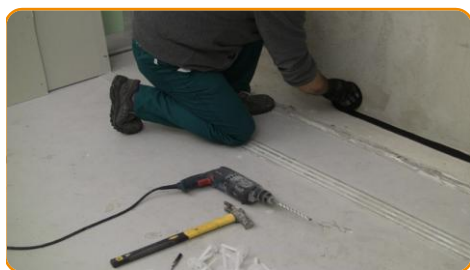
Rewall 28R

Izolacja akustyczna i termiczna ścian i sufitów

INSTRUKCJA MONTAŻU

ŚCIANA OTYNKOWANA

INSTALACJA Z KLEJEM



Ułóż izolację pod ścianą przed rozpoczęciem budowania.



Nanieś i rozprowadź klej punktowo na panelu izolacji.

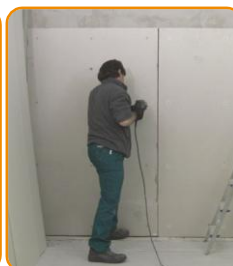


Przyłóż panel do ściany dociskając równomiernie.

INSTALACJA Z KOŁKAMI



Na każdym panelu Rewall 28R, zaznacz miejsca na otwory



Wywierć otwory wiertłem 10mm i umieść w nich kołki.



Naklej paski izolacji Stywall S3A pomiędzy kotwami.



Zamocuj drugą warstwę płyt kartonowo-gipsowych przyklejając je punktowo, lub przykręcając wkrętami na środku i na



Przyklej taśmę z siatki na łączeniach płyt.



Wykończ ścianę



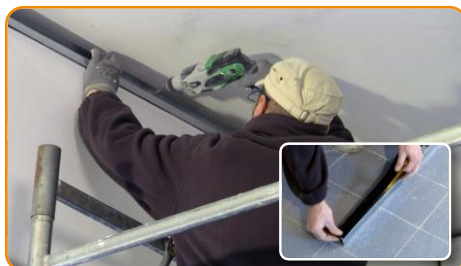
PARAMETRY TECHNICZNE

Rewall 28R

Izolacja akustyczna i termiczna ścian i sufitów

INSTRUKCJA MONTAŻU

SUFIT OTYNKOWANY



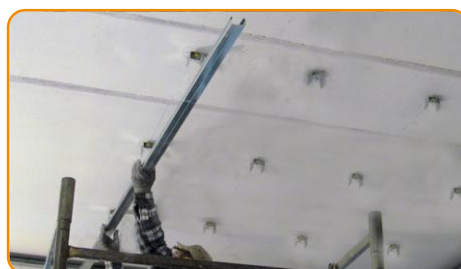
Samoprzylepny pasek izolacji Stywall S3A przyklej do metalowych profili i zamocuj je do ścian przy suficie.



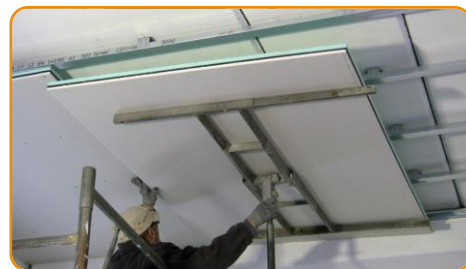
Zaplanuj rozmieszczenie profili sufitowych w siatce 50cm na 80cm.



Zamocuj w suficie uchwyty akustyczne.



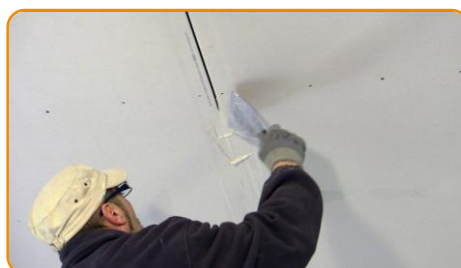
Zamocuj profil w uchwycie akustycznym.



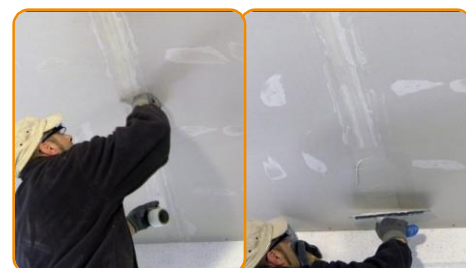
Podwieś panel Rewall 28R do konstrukcji z metalowych profili.



Przymocuj panel Rewall 28R do konstrukcji z profili używając wkrętów 55mm, co 15cm.



Wypełnij ewentualne miejsca łączeń między panelami.



Ułóż siatkę na łączeniach paneli i pokryj gipsem.