



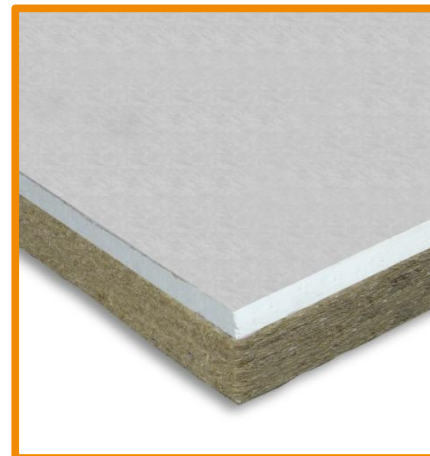
PARAMETRY TECHNICZNE

Natur 33B

Izolacja akustyczna i termiczna ścian i sufitów

Opis produktu i specyfikacja techniczna

Panel izolujący od dźwięków powietrznych o grubości 33 mm, wykonany z: 20 mm warstwy włókien kenafu o gęstości 100 kg/m³, oraz płyty karton-gips o grubości 12,5 mm. Wymiary panelu: długość 200 cm, szerokość 1,20 cm.



- izolacja akustyczno-termiczna
- materiał długotrwały, nietracący swoich właściwości
- przyjazny dla środowiska

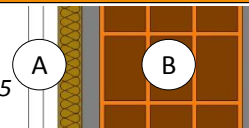
CECHY FIZYCZNE	Jednostka	Natur 33B	Tolerancja
Grubość	mm	33	± 1
Długość	m	2.00	± 0.005
Szerokość	m	1.20	± 0.005
Masa powierzchniowa produktu	kg/m ²	11.5	± 5%
Kolor		brązowo/biały	

PARAMETRY AKUSTYCZNE	Standard	Jednostka	Natur 33B
----------------------	----------	-----------	-----------

Budowa ściany - certyfikowana izolacyjność dla grubości 195 mm

A: warstwa Natur 33B pokryta dodatkową warstwą karton-gipsu o grubości 12,5 mm

B: Ściana z pustaków o grubości 12 cm (12/25/50), otynkowana obustronnie (tynk grubości 1,5



Wsk. waż. izolacyjności akustycznej właściwej (R _w)	EN ISO 10140	dB	56⁽¹⁾
-----------------------------------------------------------------	--------------	----	-------------------------

PARAMETRY TECHNICZNE	Standard	Jednostka	Natur 33B
Opór cieplny (R)	EN 12667	m ² K/W	0.729⁽²⁾
Odporność ogniowa	EN 13501-1		F

PAKOWANIE I PRZECHOWYWANIE

Każda paleta jest owinięta i zabezpieczona folią PE. Rekomenduje się przechowywanie pod dachem w celu zabezpieczenia przed deszczem

(¹) Wartości otrzymane w laboratorium akustycznym Isolgomma

(²) Obliczona wartość współczynnika przewodnictwa cieplnego na podstawie poszczególnych elementów

Powyższe informacje techniczne i sugestie powyżej odpowiadają naszej wiedzy na temat właściwości i cech użytkowych produktu. ISOLGOMMA zastrzega sobie prawo do uaktualnienia danych bez uprzedniego powiadomienia. Ten dokument jest własnością ISOLGOMMA, wszelkie prawa zastrzeżone.



PARAMETRY TECHNICZNE

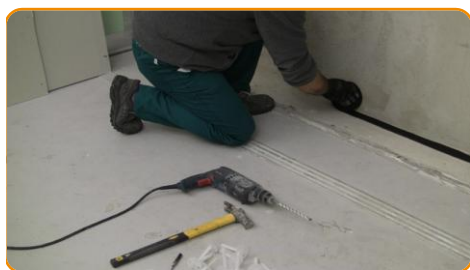
Natur 33B

Izolacja akustyczna i termiczna ścian i sufitów

INSTRUKCJA MONTAŻU

ŚCIANA OTYMKOWANA

INSTALACJA Z KLEJEM



Ułóż izolację pod ścianą przed rozpoczęciem budowania.



Nanieś i rozprowadź klej punktowo na panelu izolacji.

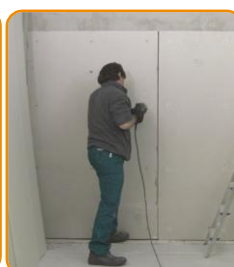


Przyłóż panel do ściany dociskając równomiernie.

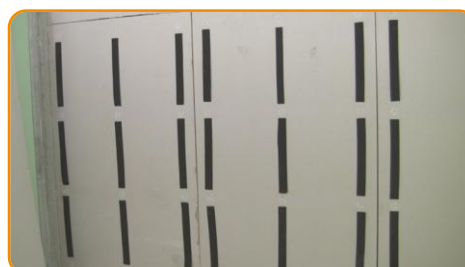
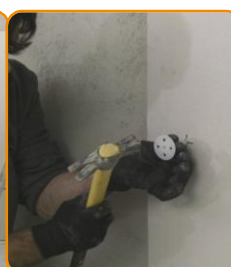
INSTALACJA Z KOŁKAMI



Na każdym panelu Natur 33B, zaznacz miejsca na otwory



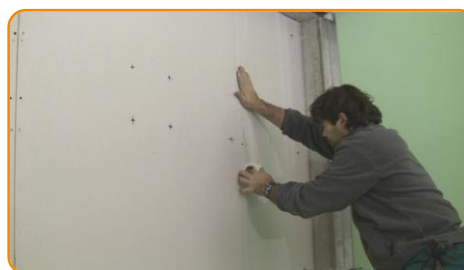
Wywierć otwory wiertłem 10mm i umieść w nich kołki.



Naklej paski izolacji Stywall S3A pomiędzy kotwami.



Zamocuj drugą warstwę płyt kartonowo-gipsowych przyklejając je punktowo, lub przykręcając wkrętami na środku i na



Przyklej taśmę z siatki na łączeniach płyt.



Wykończ ścianę



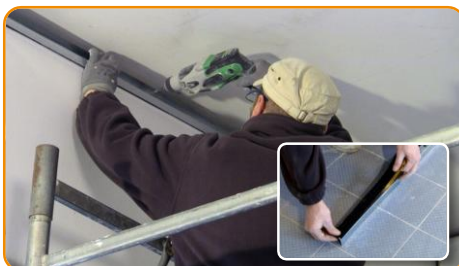
PARAMETRY TECHNICZNE

Natur 33B

Izolacja akustyczna i termiczna ścian i sufitów

INSTRUKCJA MONTAŻU

SUFIT OTYNKOWANY



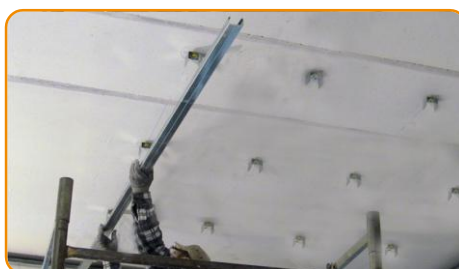
Samoprzylepny pasek izolacji Stywall S3A przyklej do metalowych profili i zamocuj je do ścian przy suficie.



Zaplanuj rozmieszczenie profili sufitowych w siatce 50cm na 80cm.



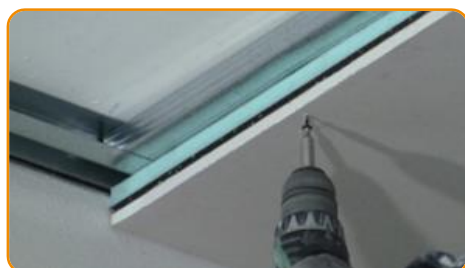
Zamocuj w suficie uchwyty akustyczne.



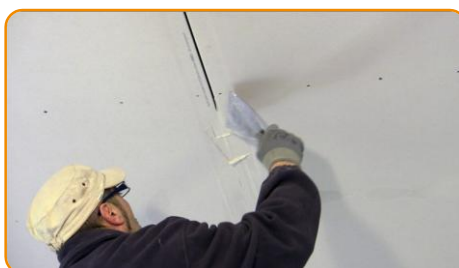
Zamocuj profil w uchwycie akustycznym.



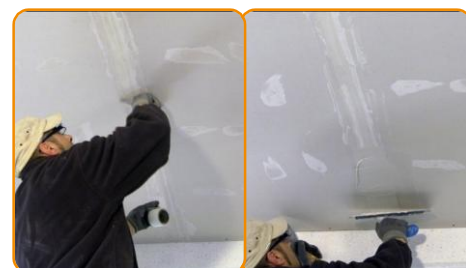
Podwieś panel Natur 33B do konstrukcji z metalowych profili.



Przymocuj panel Natur 33B do konstrukcji z profili używając wkrętów 55mm, co 15cm.



Wypełnij ewentualne miejsca łączeń między panelami.



Ułóż siatkę na łączeniach paneli i pokryj gipsem.