



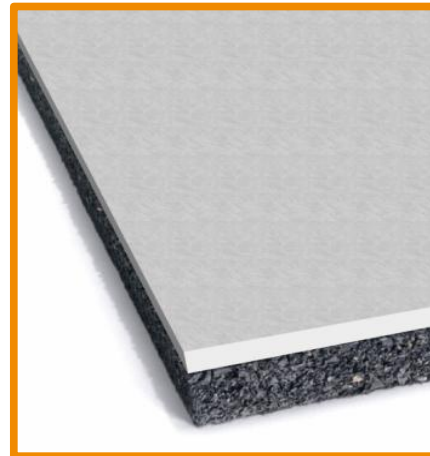
PARAMETRY TECHNICZNE

Mustwall 33B

Izolacja akustyczna i termiczna ścian i sufitów

Opis produktu i specyfikacja techniczna

Panel izolujący akustycznie o strukturze "sandwich" złożony z warstw: 20 mm płyta gumowa wyprodukowana z włókien i granuli SBR (Stirene Butadiene Rubber) łączonych spoiwem poliuretanowym spajającym na gorąco o gęstości 500 kg/m³; płyta kartonowo gipsowa o grubości 12,5 mm. Wymiary paneli: 1,20 m x 2,00 m.



- izoluje akustycznie i termicznie
- trwałe
- ekologiczne

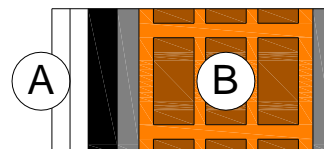
CECHY FIZYCZNE	Standard	Jednostka	Mustwall 33B	Tolerancja
Grubość nominalna ⁽¹⁾		mm	33	± 1
Długość		m	2.00	± 0.005
Szerokość		m	1.20	± 0.005
Masa powierzchniowa produktu		kg/m ²	19.5	± 5%
Kolor			czarny/biały	

PARAMETRY AKUSTYCZNE

Budowa ściany - certyfikowana grubość: 19,5 cm

A: warstwa Mustwall 33B and a 12.5 z dodatkową płytą gk

B: pustak 12 cm (12/25/50), 1,5 cm tynku po obu stronach



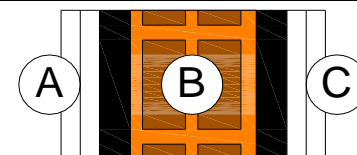
Wsk. waż. izolacyjności akustycznej właściwej (Rw)	EN ISO 10140	dB	54 ⁽¹⁾	
--	--------------	----	--------------------------	--

Budowa ściany - certyfikowana grubość: 17,1 cm

A: warstwa Mustwall 33B z dodatkową płytą gk 12,5 mm

B: pustak 8 cm (8/25/50)

C: warstwa Mustwall 33B z dodatkową płytą gk 12,5 mm



Wsk. waż. izolacyjności akustycznej właściwej (Rw)	EN ISO 10140	dB	53 ⁽¹⁾	
--	--------------	----	--------------------------	--

PARAMETRY AKUSTYCZNE

PARAMETRY AKUSTYCZNE	Standard	Jednostka	Mustwall 33B	
Oporność termiczna	EN 12667	m ² K/W	0.229	
Oporność ogniowa	EN 13501-1		F	

PAKOWANIE I PRZECHOWYWANIE

Każda paleta jest owinięta i zabezpieczona folią PE. Rekomenduje się przechowywanie pod dachem w celu zabezpieczenia przed deszczem

⁽¹⁾ Wartości otrzymane w laboratorium akustycznym Isolgomma

Powyższe informacje techniczne i sugestie powyżej odpowiadają naszej wiedzy na temat właściwości i cech użytkowych produktu. ISOLGOMMA zastrzega sobie prawo do uaktualnienia danych bez uprzedniego powiadomienia. Ten dokument jest własnością ISOLGOMMA, wszelkie prawa zastrzeżone.



PARAMETRY TECHNICZNE

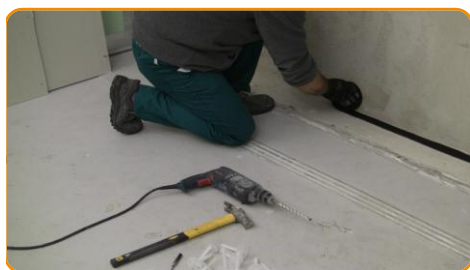
Mustwall 33B

Izolacja akustyczna i termiczna ścian i sufitów

INSTRUKCJA MONTAŻU

ŚCIANA OTYNKOWANA

INSTALACJA Z KLEJEM



Ułóż izolację pod ścianą przed rozpoczęciem budowania.



Nanieś i rozprowadź klej punktowo na panelu izolacji.



Przyłóż panel do ściany dociskając równomiernie.

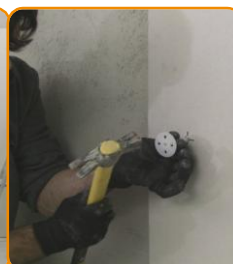
INSTALACJA Z KOŁKAMI



Na każdym panelu Mustwall 33B, zaznacz miejsca na otwory



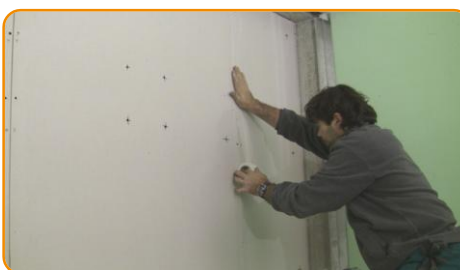
Wywierć otwory wiertłem 10mm i umieść w nich kołki.



Naklej paski izolacji Stywall S3A pomiędzy kotwami.



Zamocuj drugą warstwę płyt kartonowo-gipsowych przyklejając je punktowo, lub przykręcając wkrętami na środku i na brzegach płyty. Płyty mocować na zakładkę w stosunku do pierwszej warstwy.



Przyklej taśmę z siatki na łączeniach płyt.



Wykończ ścianę



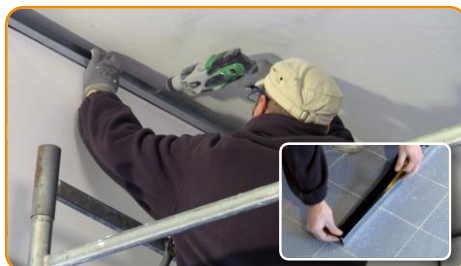
PARAMETRY TECHNICZNE

Mustwall 33B

Izolacja akustyczna i termiczna ścian i sufitów

INSTRUKCJA MONTAŻU

SUFIT OTYNKOWANY



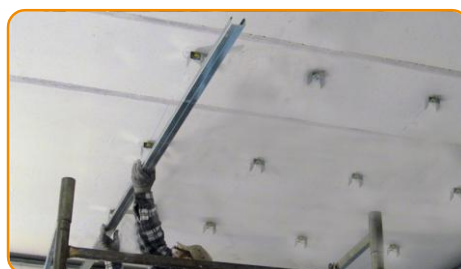
Samoprzylepny pasek izolacji Stywall S3A przyklej do metalowych profili i zamocuj je do ścian przy suficie.



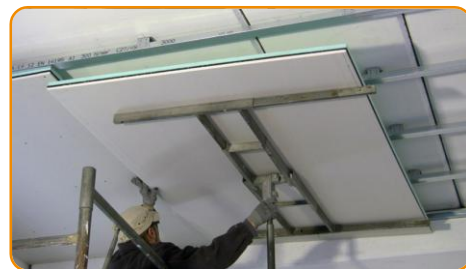
Zaplanuj rozmieszczenie profili sufitowych w siatce 50cm na 80cm.



Zamocuj w suficie uchwyty akustyczne.



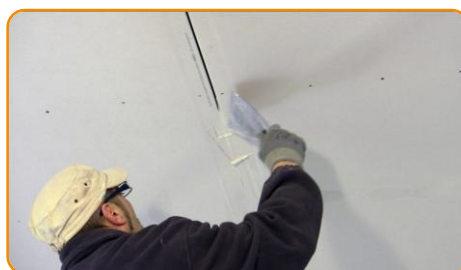
Zamocuj profil w uchwycie akustycznym.



Podwieś panel Mustwall 33B do konstrukcji z metalowych profili.



Przymocuj panel Mustwall 33B do konstrukcji z profili używając wkrętów 55mm, co 15cm.



Wypełnij ewentualne miejsca łączeń między panelami.



Ułóż siatkę na łączeniach paneli i pokryj gipsem.